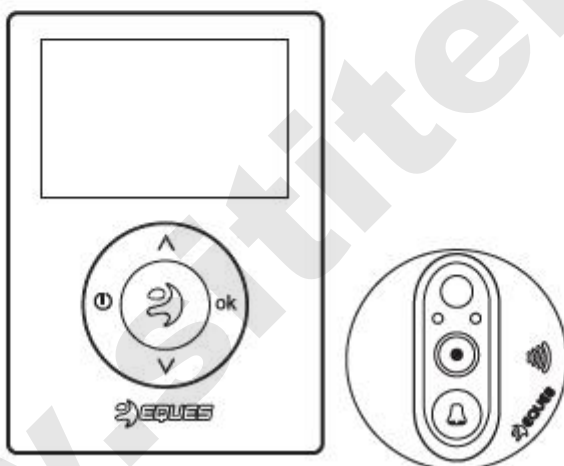




Скачать приложение



## ВИДЕОГЛАЗОК А21

РУКОВОДСТВО ПОЛЬЗОВАТЕЛЯ



### Примечания

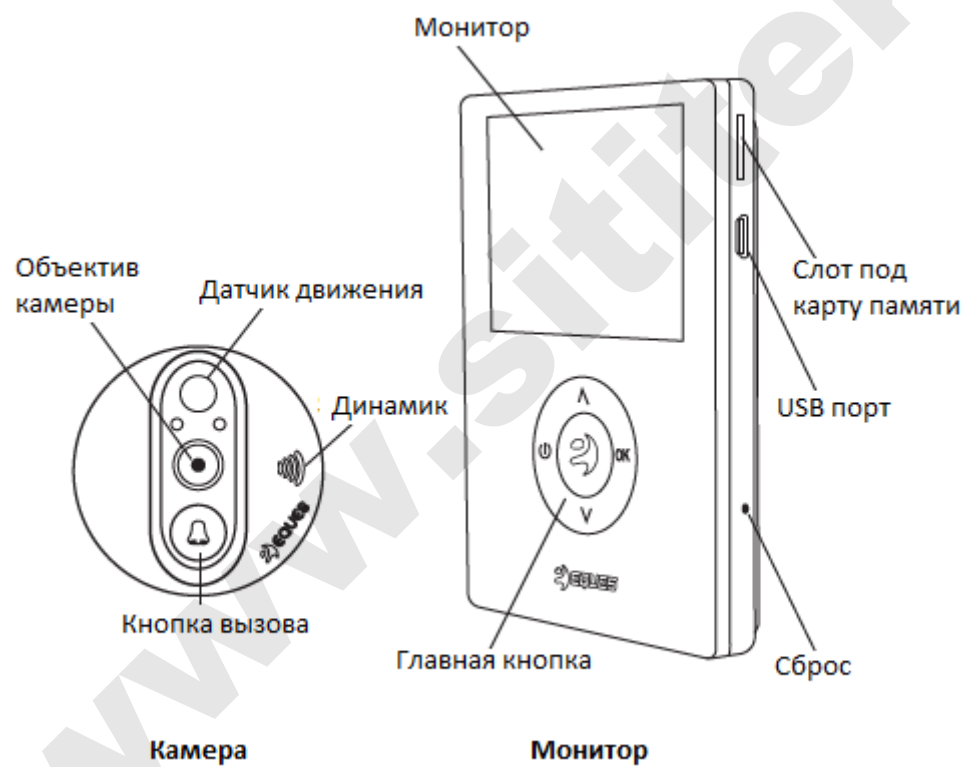
- Не помещайте устройство на неровную или неустойчивую поверхность во избежание повреждения, вызванного падением.
- Аккуратно обращайтесь с кабелем, чтобы предотвратить его повреждение.
- Не давите на объектив камеры или линзу датчика движения.
- Не устанавливайте устройство в местах с повышенной температурой, повышенной влажностью, в пыльных помещениях или в местах с другими жесткими условиями эксплуатации, так как это может сократить срок службы устройства.

### Описание

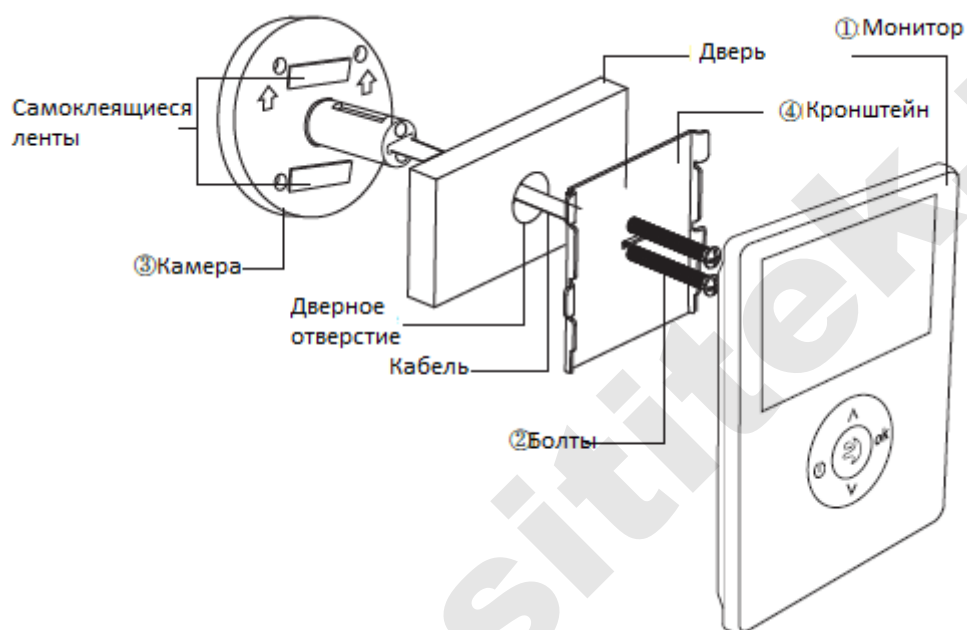
Видеоглазок с Wi-Fi модулем, поддерживающий полноценную работу в паре со смартфоном на базе iOS/Android через фирменное приложение. Может осуществлять фото- и видеосъемку (имеет 2 Гб встроенной памяти и слот для установки карты microSD до 32 Гб), оснащен датчиком движения и ИК подсветкой, поддерживает двустороннюю аудио связь. Имеет дисплей и камеру с углом обзора 120°, благодаря емкому аккумулятору работает до 2-х месяцев без подзарядки.

Принцип действия видеоглазка довольно-таки прост - изображение с сенсора, по проводу проложенному в отверстие дверного глазка, поступает на внутреннюю панель. Здесь находится основная электроника, обеспечивающая цифровую обработку видеосигнала. Изображение улучшается, исправляются геометрические искажения, если в этом есть необходимость, и выводится на экран внутреннего блока. Полученное изображение можно не только просматривать, но и сохранять на встроенную, либо внешнюю память.

## Схема устройства



## Схема установки



## Комплектация



Камера



Монитор



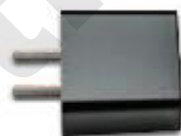
USB кабель



Кронштейн



Болты



Зарядное устройство

Камера – 1шт.

Монитор – 1шт.

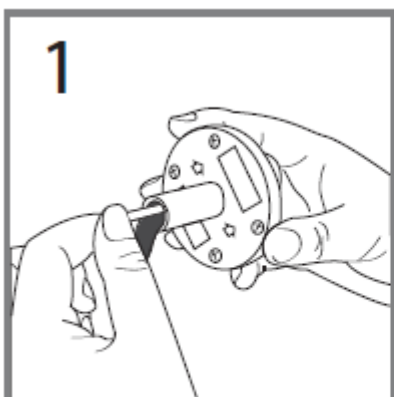
USB кабель – 1шт.

Кронштейн – 1шт.

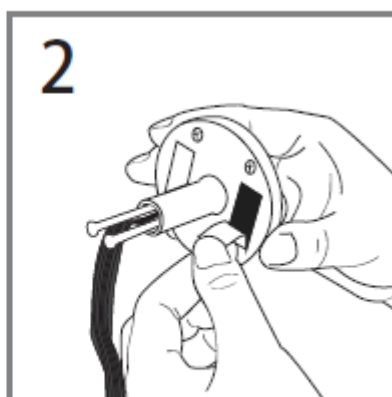
Болты – 2 пары

Зарядное устройство – 1шт.

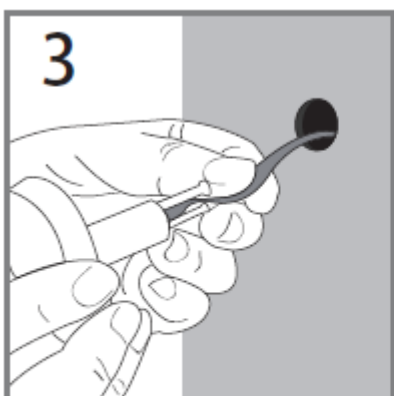
## Установка



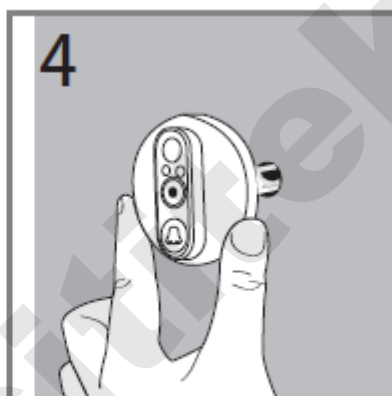
1  
Прикрепите к камере  
неплотно 2 болта .



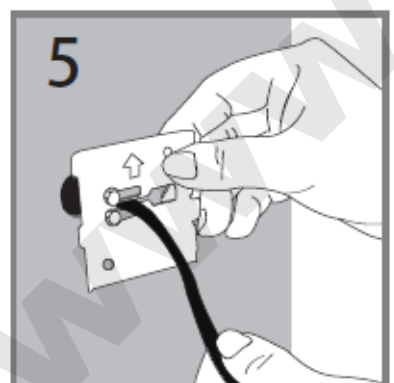
2  
Снимите защитную пленку с  
самоклеющихся лент.



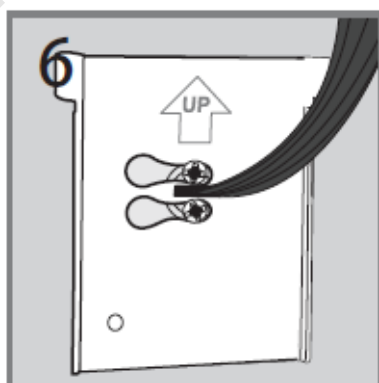
3  
Проведите кабель через  
дверное отверстие.



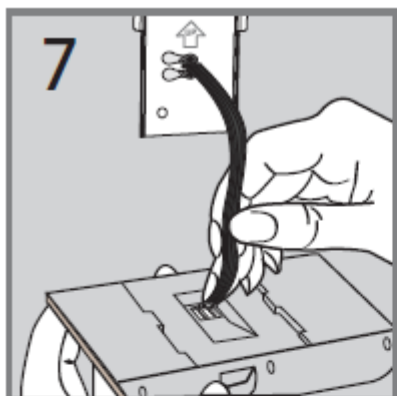
4  
Прикрепите камеру, плотно  
прижав ее к двери.



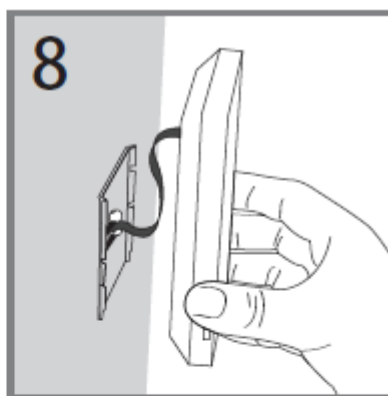
5  
Держите кронштейн в  
вертикальном положении  
(стрелка "Вверх" на  
кронштейне) и проденьте  
кабель через средний слот  
кронштейна.



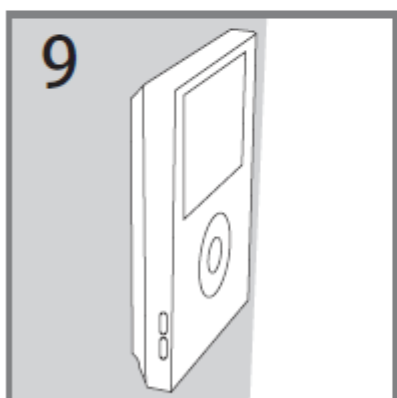
6  
Соедините круглый конец  
верхнего и нижнего шлицев  
на кронштейне 2 болтами на  
камере, сдвиньте кронштейн  
к камере



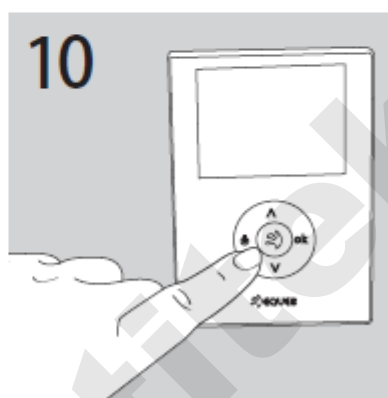
7  
Подсоедините кабель в разъем в задней части монитора.



8  
Совместите пазы на задней части монитора с выступами кронштейна.



9  
Надавите на корпус монитора и сдвиньте его вниз.



10  
Чтобы включить монитор, нажмите на кнопку Вкл./Выкл. и удерживайте в течение 3 секунд.

### Предупреждение:

Перед началом установки выберите болты нужного размера в зависимости от толщины двери и прикрутите их к камере, будьте осторожны при продевании кабеля через дверное отверстие.

## Настройки устройства



Настройки обнаружения: настройте параметры обнаружения.



Галерея: фото, видео.




Настройки: настройте все функции здесь.



Для просмотра видео в реальном времени нажмите на эту кнопку в режиме ожидания.



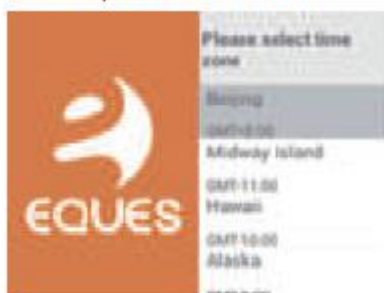
Для фотосъемки нажмите на центральную кнопку, для выхода нажмите на .



## Начальные настройки



Настройки часового пояса



Выберите Ваш часовой пояс, нажмите на кнопку "OK" для подтверждения.

Настройки языка



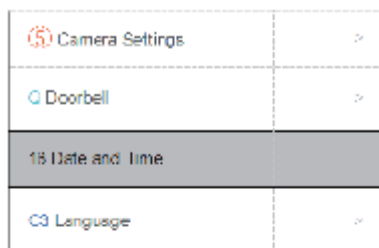
Выберите язык, нажмите на кнопку "OK" для подтверждения.



Нажмите на кнопки Вниз/Вверх для перемещения между пунктами меню.



Для установки выбранной функции нажмите на кнопку "OK".



Выберите пункт "Дата и Время" и нажмите на кнопку "OK".



Выберите "Auto", время и дата установятся автоматически. Нажмите **OK** для возврата в предыдущее меню.



Вы можете установить дату, время и часовой пояс вручную, нажимая на кнопки Вниз/Вверх, для подтверждения нажмите "OK". Для возврата в предыдущее меню нажмите на кнопку Вкл./Выкл.



Выберите пункт "Настройки", нажмите "OK" для входа в меню.



Выберите пункт "Дисплей", нажмите "OK" для входа.



Нажмите на кнопки Вниз/Вверх, чтобы выбрать пункт "Обои", нажмите на кнопку "OK" для подтверждения.



Нажмите Вниз/Вверх для перемещения между изображениями, нажмите на кнопку "OK" для подтверждения выбора. Нажмите на кнопку Вкл./Выкл. для возврата в предыдущее меню.

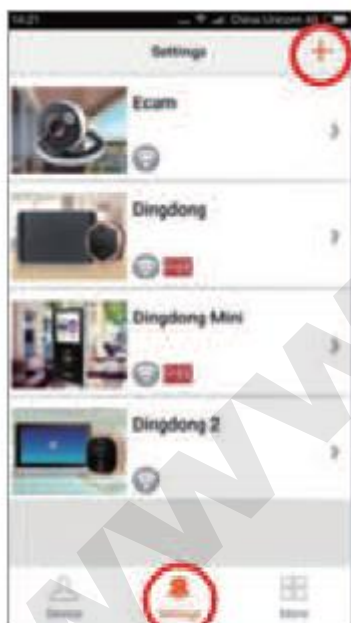
## Добавление и привязка устройства



1. Убедитесь, что приложение уже установлено на Ваш телефон.



2. Откройте его, зарегистрируйтесь, создав аккаунт и пароль.



3. Зарегистрируйтесь и нажмите на "+" в правом верхнем углу, чтобы добавить устройство.



4. Выберите "Add DingDong 1S" (Добавить звонок 1С).



5. Кликните на "Start binding"  
(Установка соединения).



6. Введите имя WiFi роутера и  
пароль, кликните "Connect"  
(Соединение).



7. Выберите "Start scan"  
(Начать сканирование) для  
генерации QR кода.



8. Используйте камеру  
видеоглазка для  
сканирования QR кода, затем  
выберите "Next" (Далее).



Выберите пункт "Settings" (Настройки) - выберите "Scan QR code" (Сканирование QR кода).



После завершения сканирования на экране отобразится "Binding success" (Устройство добавлено) или "Binding failure" (Устройство не добавлено).

## Технические характеристики

Сенсор камеры	цветной CMOS 0,3 Мп
Угол обзора	120°
Дисплей	ЖК с диагональю 2,8", разрешение 320x240 пикс.
Ночная подсветка	ИК светодиоды (дальность до 2 м)
Датчик движения	есть
Двусторонняя аудиосвязь	поддерживается
Фотосъемка	в формате JPEG
Запись видео	в формате AVI
Память	встроенная 2 Гб + карта microSD до 32 Гб
Wi-Fi модуль	2,4 ГГц (802.11 b/g/n)
Поддерживаемые смартфоны	на iOS 8 и выше / Android 4.0 и выше
Питание	аккумулятор на 3800 мА/ч
Время автономной работы	до 30 дней
Толщина входной двери	35-110 мм
Размеры внутреннего блока	210x110x65 мм
Общий вес	600 г

### Примечания:

1. Для двери толщиной 35-60мм подбирайте болты на 35мм.
2. Для двери толщиной 60-90мм подбирайте болты на 60мм.
3. Для двери толщиной 90-110мм подбирайте болты на 80мм.



Произведено по заказу и под контролем ООО "СИТИТЕК"

Фирма-изготовитель: EQUES Technology Co.,Ltd.

Юридический адрес: Room 301, Building 1, No 168 Jixin Road,Minhang District,  
Shanghai, P.R.China

Страна производства: КНР

Месяц производства: сентябрь 2018 г.

Официальный импортер в РФ: ООО "СИТИТЕК"

**EAC**

www.sititek.ru